

SPĘDŹ WEEKEND NA MAZOWSZU

data aktualizacji: 2020.05.25 autor:



(fot. Joanna Czechowicz-Bieniek)

Świat walczy z kryzysem sanitarnym i ekonomicznym, a branża turystyczna jest jedną z najbardziej dotkniętych przez epidemię. - W tym roku wspierajmy więc lokalną turystykę - apeluje marszałek Adam Struzik. Gdzie warto pojechać i co zobaczyć na Mazowszu? Mamy dla Was kilka ciekawych propozycji turystycznych w regionie.

*- Powoli rozpoczyna się sezon turystyczny. Koronawirus sprawił jednak, że w tym roku możliwość naszego przemieszczania się została ograniczona. Jest to więc idealny czas, aby zwiedzać i odkrywać to, co najbliżej nas. Gorąco zachęcam wszystkich do odwiedzenia województwa mazowieckiego. Nie trzeba daleko wyjeżdżać, by podziwiać malownicze widoki, spróbować regionalnych specjalów i odpocząć wśród pięknej przyrody lub zwiedzić miasteczka o wielowiekowej historii i tradycji - przekonuje **Adam Struzik**, marszałek województwa mazowieckiego.*

Województwo mazowieckie zachwyca różnorodnością, pięknym krajobrazem oraz bogactwem dziedzictwa kulturowego i cennymi zabytkami. Dokąd się wybrać i co zobaczyć na Mazowszu? Poniżej kilka ciekawych propozycji na weekend.

TWIERDZA WIELU WOJSK - MODLIN



Twierdza Modlin – położona u zbiegu trzech rzek – Wisły, Narwi i Wkry jest jedną z największych i najlepiej zachowanych twierdz w Polsce. Znajduje się tam największa, porównywalna tylko z francuskim Verdun, twierdza świata, a jej najstarsza część – cytadela wraz z klasztorami to jeden z najdłuższych budynków na świecie. Obecnie z tarasu widokowego na Wieży Tatarskiej można podziwiać malownicze ujście Narwi do Wisły oraz ruiny trudno dostępnego, bo leżącego na wyspie, XIX-wiecznego spichlerza obronnego. Spacer wzdłuż

murów cytadeli z pewnością pozwoli odkryć najmniej uczęszczane ścieżki i trakty.

UZDRAWIAJĄCE ŹRÓDEŁKO I SERCE PUSZCZY

Kozienice – miasteczko położone w sercu Puszczy Kozienickiej. Do dziś królują tam dęby, żyją daniela, jelenie, łosie i żółwie błotne. Znajduje się tam też cudowny rezerwat „Źródło Królewskie”, a w nim wiekowe drzewa i uzdrawiające źródło, z którego wodę pijał sam król Władysław Jagiełło. Sama puszcza to ostoją dla ponad 200 gatunków roślin. Perłą miasta jest pałac w stylu renesansu francuskiego oraz znajdujący się w parku najstarszy pomnik w Polsce – kolumna Zygmunta, starsza o 100 lat od tej w Warszawie.
(*fol. Adrian Bartosiewicz*)



ZIOTOJA DO NAS!



Kurpie to urokliwa kraina położona w północno-wschodniej Polsce. Tu do dziś wydobywa się bursztyn, kultywuje tradycje, pielęgnuje gwarę i dawne obrzędy. Odwiedzając ten region, nie można zapomnieć o wstąpieniu do Zagrody Kurpiowskiej w Kadzidle. Tu, w tradycyjnej wiejskiej zabudowie, zobaczymy jak żyli niegdyś Kurpie. Wiejskie chałupy, kurpiowskie wycinanki, a nad kuchnią tradycyjnie wypiekane byśki. Zalesiony, ogrodzony teren skansenu o powierzchni ok. 1,5 ha znakomicie nadaje się do

połączenia zwiedzania z odpoczynkiem na świeżym powietrzu.

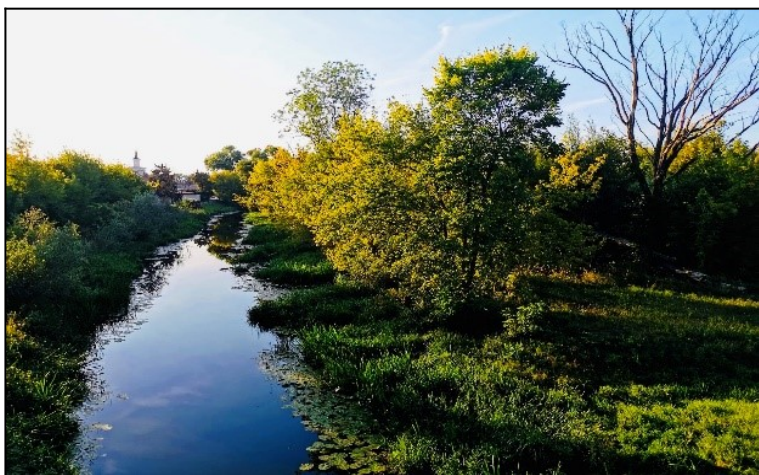
(fot. Mazowsze Travel)

WZGÓRZE TUMSKIE W PŁOCKU

Bogata historia i liczne zabytki Płocka sprawiają, że powinien on być obowiązkowym punktem każdej wycieczki na Mazowszu. Sercem miasta jest malownicze **Wzgórze Tumskie** z widokiem na Wisłę, a nad nim króluje prawie 900-letnia katedra wraz z dwiema wieżami najstarszego murowanego zamku na Mazowszu. Wędrując po Płocku, warto zatrzymać się na Starym Rynku i przyjrzeć jednemu z najpiękniejszych ratuszów w Polsce.



MAZOWIECKA WENECJA



Pułtusk - miasto na skraju Puszczy Białej, tworzone przez odnogi Narwi nazywane Wenecją Mazowsza. Znajduje się tu najdłuższy rynek w Europie z 200-letnią kamienicą, w której w 1807 Nowy Rok świętował sam cesarz Napoleon. Na pułtuski zamek wiedzie zabytkowy, gotycki most, którego strzegą dwie średniowieczne baszty. Na rynku znajduje się też wieża ratuszowa z pozostałościami największego zarejestrowanego w dziejach świata deszczu meteorytów oraz bazylika. A wszystko otoczone licznymi kanałami

połączonymi z Narwią.

(fot. Agnieszka Marczevska)

WIEŻA OKRUTNEJ KSIĘŻNICZKI

Hża - malownicze miasteczko w powiecie radomskim, a nad nim, na stromym wzniesieniu stoi kamienna wieża. To najstarsza i jedyna zachowana do dziś pozostałość zamku biskupów krakowskich. Legenda głosi, że z murów tej wieży rzuciła się okrutna księżna Odośława. Podobno z zamku do centrum miasta wiódł niegdyś tunel, który zawalił się w ubiegłym stuleciu. Aktualnie na szczycie zamku znajduje się taras widokowy, z którego podziwiać można całe miasto.



SZLAKIEM KSIĄŻĄT MAZOWIECKICH



Liw - niewielkie miasteczko położone w dolinie rzeki Liwiec. Znajduje się tam średniowieczny zamek książąt mazowieckich, a w jego wnętrzach bogata kolekcja obrazów, rzeźb i uzbrojenia wykorzystywanego od czasów średniowiecza. Zamek w Liwie oraz dolina Liwca to także miejsce wyjątkowych legend i opowieści. Przy odrobinie szczęścia można więc spotkać legendarną Żółtą Damę, usłyszeć historię o

zatopionych armatach szwedzkich czy opowieść o diable co złota pilnował. Dolina rzeki Liwiec jest też chętnie odwiedzana przez miłośników spływów kajakowych i pieszych wędrówek, a zamek jest idealnym punktem wyjścia na trasy turystyczne: [Szlak Wielkiego Gościńca Litewskiego](#), [Szlak Książąt Mazowieckich](#), [Szlak Doliny Liwca](#) czy [Szlak Rowerowy Natura](#).

(fot. Zamek w Liwie)

Więcej informacji gdzie warto pojechać i co zobaczyć na Mazowszu na stronach internetowych:

<http://mazowsze.travel/>

<http://www.mazowieckiszlaktradycji.com/>

Źródło: <https://zyrardow.eglos.pl/aktualnosci/item/35696-spedz-weekend-na-mazowszu>