

## Przyszłość Mszczonowa... według CPK

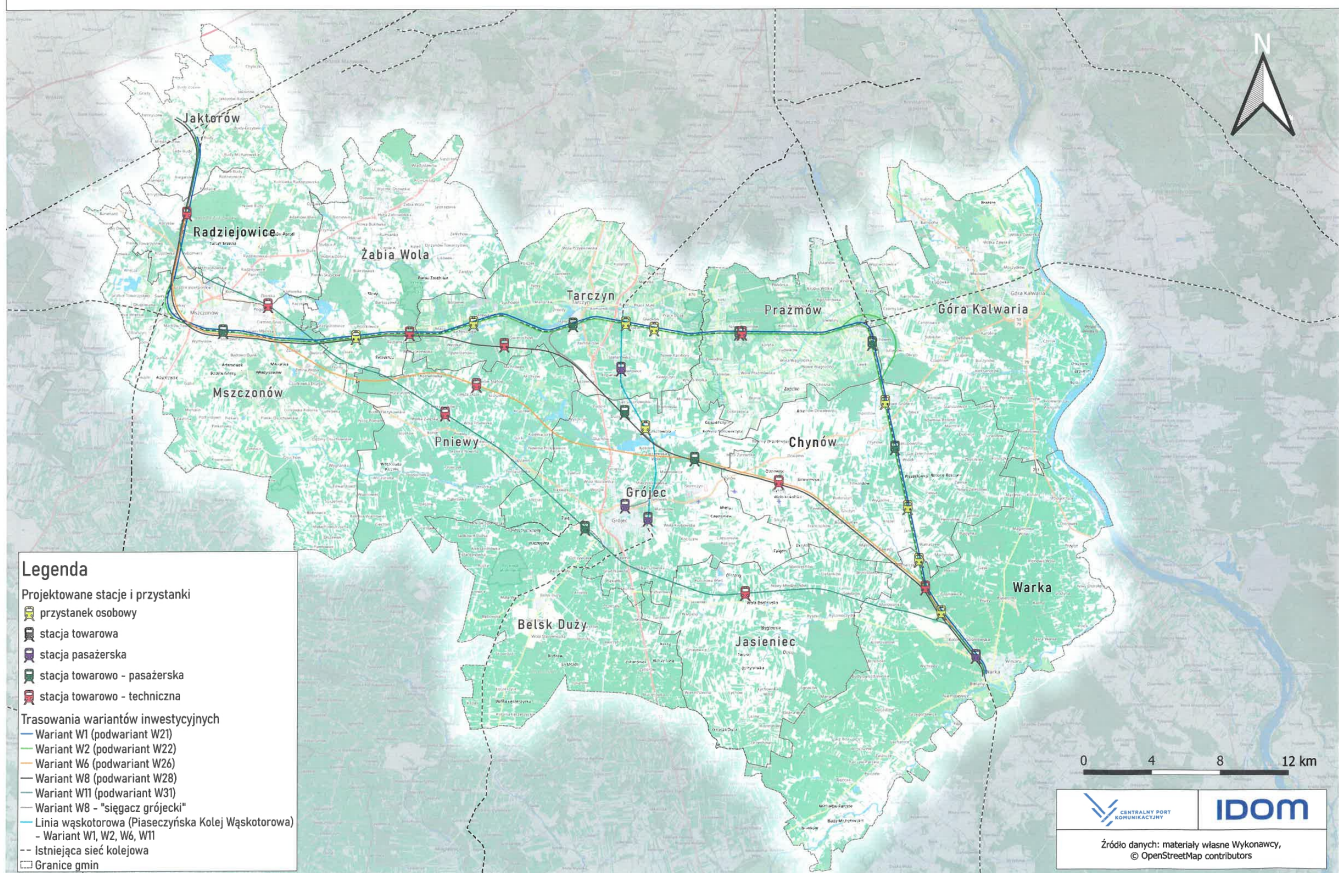
data aktualizacji: 2024.03.28 autor: Redakcja



**Okolo 1800 tirów na dobę miałyby obsługiwać terminal intermodalny planowany na terenie gminy Mszczonów. Mieszkańcy mają czas do 4 kwietnia na wyrażenie opinii w sprawie inwestycji. Mszczonowscy radni przygotowali projekt uchwały, w której sprzeciwiają się lokalizacji terminala na tym terenie.**

Na zlecenie Centralnego Portu Komunikacyjnego powstaje rozszerzenie Studium Techniczno-Ekonomiczno-Środowiskowe projektu budowy linii kolejowej na odc. węzeł CPK - Grójec - Warka. Spośród 12 wstępnych propozycji przebiegu nowej linii kolejowej, wyłoniono pięć wariantów. I to właśnie scenariusze podlegające dalszym pracom zostały zaprezentowane mieszkańcom gminy Mszczonów podczas wtorkowego (19.03) spotkania.

## Mapa orientacyjna analizowanych przebiegów linii kolejowej



Najwięcej kontrowersji wzbudziła budowa terminala intermodalnego, który umożliwiłby przeładunek kontenerów z transportu kolejowego na drogowy. Obecnie, w zależności od wariantu linii kolejowej, rozważane są trzy jego lokalizacje – Wymysłów (wskazywana przez projektantów jako najlepsza na tym obszarze) oraz alternatywnie – Marków lub Zbizoża. Terminal miałby obsługiwać około 1,8 tys. ciężarówek dziennie.

Projekt CPK zakłada też – co wzbudziło też ożywioną dyskusję podczas spotkania informacyjnego – budowę dodatkowych 20 torów na stacji Mszczonów. To tam miałyby czekać na rozładowanie w terminalu pociągi towarowe. Tych w ciągu doby przez gminę miałyby przejeżdżać 12-14 par. Do opracowań przyjęto też, że ruch pociągów pasażerskich (w ramach Kolei Dużych Prędkości) miałby wynosić od 12 do 16 par w ciągu doby.

Na takie rozwiązania nie zgadzają się mszczonowscy radni. Zapowiedzieli, że na ostatniej w tej kadencji sesji w środę (27.03) zajmą w imieniu mieszkańców oficjalny sprzeciw wobec planów CPK.

Radni wyrażają sprzeciw wobec wszystkich proponowanych wariantów terminala intermodalnego z projektowanymi 20 torami bocznymi przy stacji kolejowej w Mszczonowie, które to rozwiązania ingerują w nową zabudowę mieszkaniową i usługi.

Zabudowa powstała przy intensywnie rozwijającym się uzbrojonym terenie budownictwa mieszkaniowego na obrzeżach miasta w pobliżu planowanej w ramach modernizacji linii kolejowej. Obszar ten jest bardzo cenny gospodarczo i jest niezbędny dla dalszego rozwoju gminy – argumentują w uzasadnieniu projektu uchwały.

Samorządowcy nie zgadzają się na warianty przebiegu linii kolejowej odbiegające lokalizacyjnie od przebiegu istniejących linii relacji Skierniewice - Łuków i Centralnej Magistrali Kolejowej, w tym,

przede wszystkim, kolei dużych prędkości.

„Jesteśmy świadomi wartości linii kolejowych dla rozwoju gminy dlatego istniejące przebiegi linii i ich modernizacje jesteśmy gotowi zaakceptować” – zastrzegają. Podkreślają natomiast: „Nie wyrażamy zgody na przebiegi wariantów, które odbiegają od istniejących linii i ingerują w zagospodarowane tereny przemysłowe po północnej stronie miasta, tereny usługowe, mieszkaniowe zlokalizowane w miejscowościach objętych pozostałymi wariantami na terenie gminy jak: Świnice, Czekaj, Lublinów, Marków Towarzystwo, Wymysłów, Sosnowica, Zbizoża, Dwórzno, Tłумы i Ciemno Gnojna, oraz obszary cenne przyrodniczo, w tym naturalny zbiornik wodny Św. Anna w Zbizoży, na stratę których rada miejska nie wyraża zgody”.

Zgodnie z harmonogramem decyzja dotycząca wyboru wariantu przebiegu linii nr 88 powinna zapaść w przyszłym roku. Realizacja inwestycji, o ile w ogóle będzie realizowana, bo rząd do tej pory nie przedstawił stanowiska w sprawie dalszych losów CPK, planowana jest może za 10 lat.

**Mieszkańcy gminy mają czas do 4 kwietnia na wniesienie uwag do konsultowanych wariantów. Ankiety dostępne są na stronie CPK i mszczonowskiego urzędu miejskiego.**

Źródło: <https://zyrardow.eglos.pl/aktualnosci/item/43348-przyszlosc-mszczonowa-wedlug-cpk>